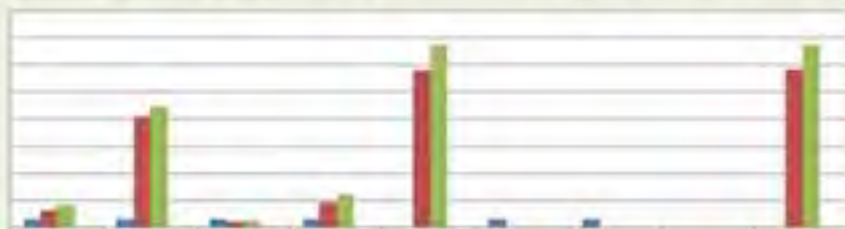


نمودار ۱۴-۷- مقایسه درآمدهای اختصاصی دانشگاه در طی سالهای ۱۳۸۹ و ۱۳۹۰ (مبالغ به میلیون ریال)

مقایسه درآمدهای اختصاصی دانشگاه علوم پزشکی

۸۰۰۰۰۰
۷۰۰۰۰۰
۶۰۰۰۰۰
۵۰۰۰۰۰
۴۰۰۰۰۰
۳۰۰۰۰۰
۲۰۰۰۰۰
۱۰۰۰۰۰
۰



	بهداشت و درمان			جمع	آموزش جمع		جمع	جمع
برنامه	۳۰۳۰۱	۳۰۳۰۳	۳۰۳۱۵	۳۰۳۱۶		۳۰۱۰۷	۳۰۱۲۹	
۱۳۸۹ جمع وصولی سال	۶۴۵۴۸	۴۰۷۸۰	۱۹۷۴۸	۹۰۸۹۶	۵۸۳۰۰	۷۴۹	۹۴۹	۱۶۹۸
۱۳۹۰ جمع وصولی سال	۸۰۰۰۰	۴۵۰۰۰	۲۵۰۰۰	۱۲۰۰۰	۶۷۵۰۰	۲۰۰۰	۱۰۰۰	۳۰۰۰
نرخ رشد	۲۳%	۱۰%	۲۶%	۳۲%	۱۵%	۱۲۶%	۰٫۵%	۷۶%